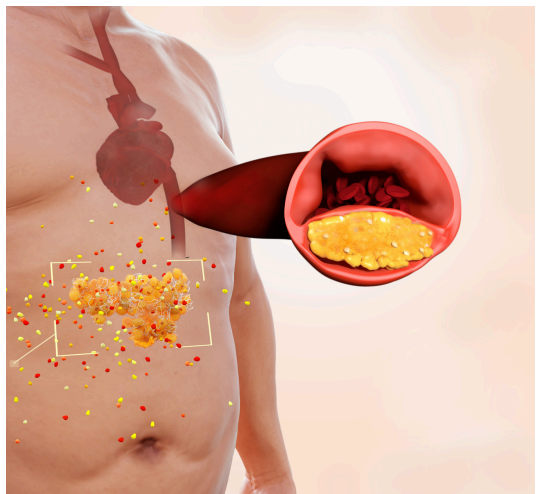


INFORMASI TINDAKAN

F.1.13/081/A/2024



PERCUTANEOUS CORONARY INTERVENTION (PCI)



Rumah Sakit Jantung dan Pembuluh Darah Harapan Kita

Jl. Let. Jend. S. Parman Kav. 87 Slipi - Jakarta

Telp: (Hunting) 021 568 4093 - 021 568 1111 - 021 568 4085

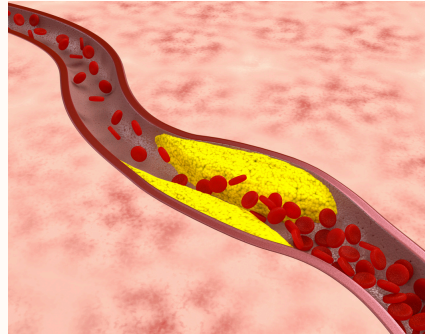
Fax 568 4130 E-mail: info@pjnkh.go.id

<http://www.pjnkh.go.id>

PERCUTANEOUS CORONARY INTERVENTION (PCI)

01. APA ITU PCI?

PCI adalah prosedur tindakan non bedah dengan menggunakan kateter untuk melebarkan atau membuka pembuluh darah koroner yang menyempit dengan balon atau stent.



02. KENAPA PERLU PCI?

Ada penyempitan pembuluh darah koroner disebabkan proses aterosklerosis atau thrombosis. Aterosklerosis merupakan penyempitan dan pengerasan pembuluh darah arteri akibat penumpukan plak di dinding pembuluh darah. Kondisi ini merupakan penyebab umum penyakit jantung koroner.

03. PROSEDUR PCI



- Menggunakan pembiusan/anestesi lokal
- Akses pembuluh darah di pergelangan tangan atau pangkal paha
- Setelah dipasang selongsong (sheath), kateter akan dimasukan sampai pembuluh darah koronear jantung
- Untuk masuk ke pembuluh darah yang menyempit, menggunakan guide wire ukuran sangat kecil (0.014 inch)
- Setelah guide wire melewati lokasi penyempitan, dilakukan pengembangan balon pada daerah yang menyempit
- Setelah pembuluh darah tersebut terbuka, selanjutnya dilakukan pemasangan stent dengan tujuan mempertahankan pembuluh darah tetap terbuka

