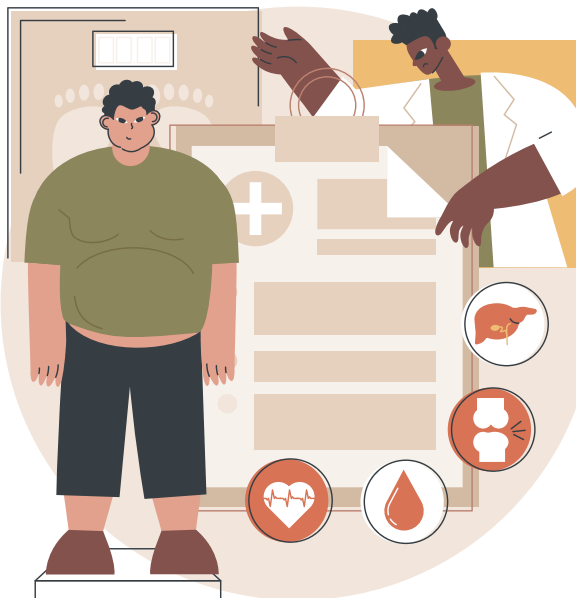


INFORMASI PENYAKIT

F.1.13/019/A/2024



OBESITAS



Rumah Sakit Jantung dan Pembuluh Darah Harapan Kita

Jl. Let. Jend. S. Parman Kav. 87 Slipi - Jakarta

Telp: (Hunting) 021 568 4093 - 021 568 1111 - 021 568 4085

Fax 568 4130 E-mail: info@pjnkh.go.id

<http://www.pjnkh.go.id>

APAKAH SAYA TERKENA OBESITAS?

Pengertian



Kelebihan berat badan akibat penimbunan lemak tubuh yang berlebihan.



Risiko Penyakit

Dampak buruk obesitas terhadap kesehatan sangat berhubungan dengan berbagai penyakit seperti; hipertensi, diabetes mellitus, kanker, penyakit jantung koroner, stroke, asam urat, asma.

Penyebab

- **Faktor Genetik:** mempengaruhi obesitas sebesar 33%
- **Faktor Lingkungan:** perilaku dan pola makan yang salah
- **Faktor Psikis:** emosi yang mempengaruhi pola makan

Gimana sih cara tau nya?



IMT =

$$\frac{\text{Berat Badan (kg)}}{\text{Tinggi Badan (m)} \times \text{Tinggi Badan (m)}}$$

Status Gizi	IMT (kg/m ²)	Risiko Komorbid
Sangat Kurus	<18.5	Rendah
Normal	18.5 - 22.9	Menengah
Masa Tubuh Berlebih	≥23.0	
Overweight	23 - 24.9	Meningkat
Obesitas I	25 - 29.9	Sedang
Obesitas II	≥30	Berat

Contoh:
Berat Badan: 70 kg
Tinggi Badan: 169 cm (1.69 m)

$$\text{IMT} = \frac{70 \text{ kg}}{1,69\text{m} \times 1,69\text{m}} = 24,5 \text{ kg/m}^2$$

(masa tubuh berlebih)

